

Maître de l'ouvrage
Getaz Romang SA
Chemin de la Veyre d'en Haut 4
1806 St-Légier-La Chiésaz

Architecte
Wurlod architectes SA
Daniel Wurlod arch. EPFZ-SIA
chemin de Fantaisie 3B
1009 Pully

Collaborateurs :
Gian-Andrea Holinger
Giuseppe Vitelli

Ingénieurs civils
FM Frank Meylan
Rue de Genève 82
1004 Lausanne

Bureaux techniques
Ingénieur CVCR :
Sorane SA
Route du Bois 37
1024 Ecublens

Ingénieur Dépollution :
CSD Ingénieurs Conseils SA
Chemin de Montelly 78
1007 Lausanne

Géotechnique :
Marco Barragans
Place du Marché 6
1860 Aigle

Acoustique :
D'Silence Acoustique SA
Bertrand De Rochebrune
Avenue William-Fraisse 3
1006 Lausanne

Géomètre
B+C Ingénieurs SA
géomètres officiels
Avenue du Casino 45
1820 Montreux

Coordonnées
Zone Industrielle
1844 Villeneuve

Conception 2007

Réalisation 2008



SITUATION - PROGRAMME

Plus de 1'600 m² d'exposition sur deux niveaux.

Halle industrielle de qualité supérieure, le bâtiment se doit d'être représentatif des produits présentés à l'intérieur: s'agissant de matériaux et d'éléments de construction, leur mise en valeur appelle à des espaces aérés, adaptés en permanence à l'évolution de l'exposition. Le Maître de l'ouvrage, la Société Gétaz SA est le plus grand commerce de matériaux de la construction en Suisse romande. Présente par différentes succursales et expositions, la Société a pris l'option d'installer à Villeneuve une vaste halle d'exposition, développée sur deux niveaux, totalisant plus de 1'600 m².

Cette situation dans la zone industrielle de Villeneuve permet la fusion des exposition de St-Légier et d'Aigle et présente l'avantage de se trouver au centre de gravité d'un large bassin de chalandise, accessible très directement via la jonction autoroutière toute proche, à l'interface de la Riviera lémanique et des Chablais vaudois et valaisan.

PROJET

Esthétique recherchée et fonctionnalités développées.

Le bâtiment s'inscrit dans une vaste parcelle de la zone

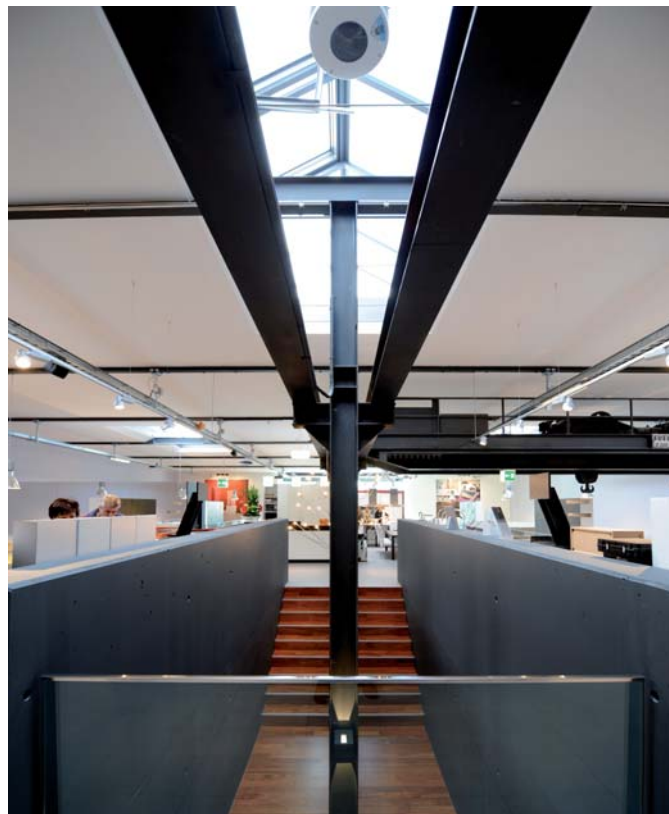
industrielle de Villeneuve. Il est desservi par une route d'accès directe, débouchant sur un grand parking attenant, son implantation permettant de séparer les flux de trafic liés à l'exploitation et à la logistique de l'entreprise, d'avec la circulation des véhicules de la clientèle. De construction simple et classique pour ce type de bâtiment, la halle présente une structure métallique à appuis ponctuels, appuyée sur un radier en béton armé. Les façades métalliques isolées sont bardées de tôles profilées. Ponctuées de larges vitrages, la façade orientée côté route se démarque des autres, de par sa modénature caractéristique.

Le hall d'entrée et d'accueil se présente comme volume séparé, vitré et constitué par une saillie sur la face latérale qui s'ouvre sur le parking. Cet élément, de même que la marquise généreusement débordante sur les côtés principaux, contribue à une qualification élégante du bâtiment dont l'enveloppe gris anthracite rehausse l'esthétique. A l'intérieur, les matériaux et équipements sont disposés selon une scénographie soigneusement étudiée, l'exposition des cuisines et appareils ménagers bénéficiant d'un espace séparé, aménagé sur un niveau de mezzanine. Facilement accessible aux personnes handicapées, le bâtiment dispose, accessoirement, d'une cafétéria et d'un espace jeux pour les enfants.

Photos

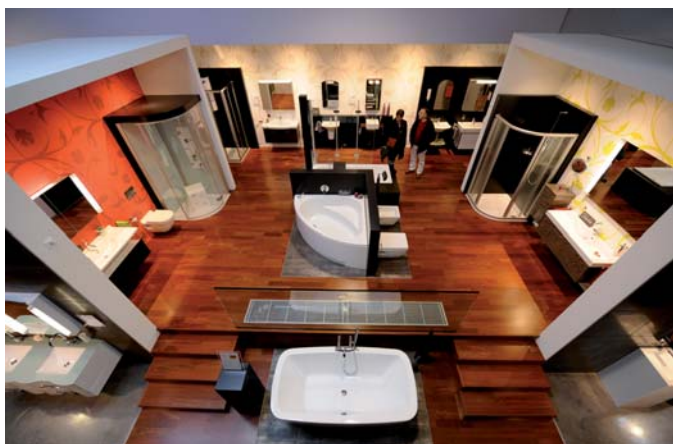
Structure des lignes, teinte foncée, géométrie des vitrages et volumétrie générale concourent à la bonne adéquation avec les expositions de qualité qu'abrite le bâtiment.





Les espaces intérieurs et les circulations sont disposés de façon claire et logique, favorisant le repérage rapide des visiteurs et offrant la spatialité nécessaire au bon impact visuel.

Propre à favoriser l'accueil et stimuler l'intérêt de la clientèle, la construction s'inscrit avec aisance dans la ligne de qualité voulue homogène entre enveloppe et contenu, répondant ainsi aux exigences du programme.



ENTREPRISES ADJUDICATAIRES ET FOURNISSEURS

Liste non exhaustive

Démolition - Canalisations
adaptation du réseau

Michel RAYMOND
1897 Bouveret

Echafaudages

ECHAMI Léman SA
1023 Crissier

Béton - Béton armé

JAQUET SA
1820 Territet-Veytaux

Eléments préfabriqués
en maçonnerie

WELBAU AG
6014 Littau

Isolation périphérique et crépis

COLOMBARA SA
1870 Monthey

Ferblanterie - Couverture
Étanchéité - Isolation

Georges DENTAN SA
1020 Renens

Installations électriques
et protection contre la foudre

AMAUDRUZ SA
1006 Lausanne

Installations de conditionnement

O-CONCEPT Sarl
1400 Yverdon

Chauffage

GIOVANNA SA
1815 Clarens

Installations sanitaires

JOSEPH DIEMAND SA
1800 Vevey

Charpente métallique

RAMELET SA
1007 Lausanne

Plâtrerie - Peinture

BRAVATA SA
1807 Blonay

Plafonds en panneaux
de fibre minérale

PIRELLI Plafonds
1860 Aigle

Faux-planchers techniques

ATELIER VOLET SA
1806 St-Légier

Vitrages de toits plats

INDU-LIGHT SA
1673 Auboranges